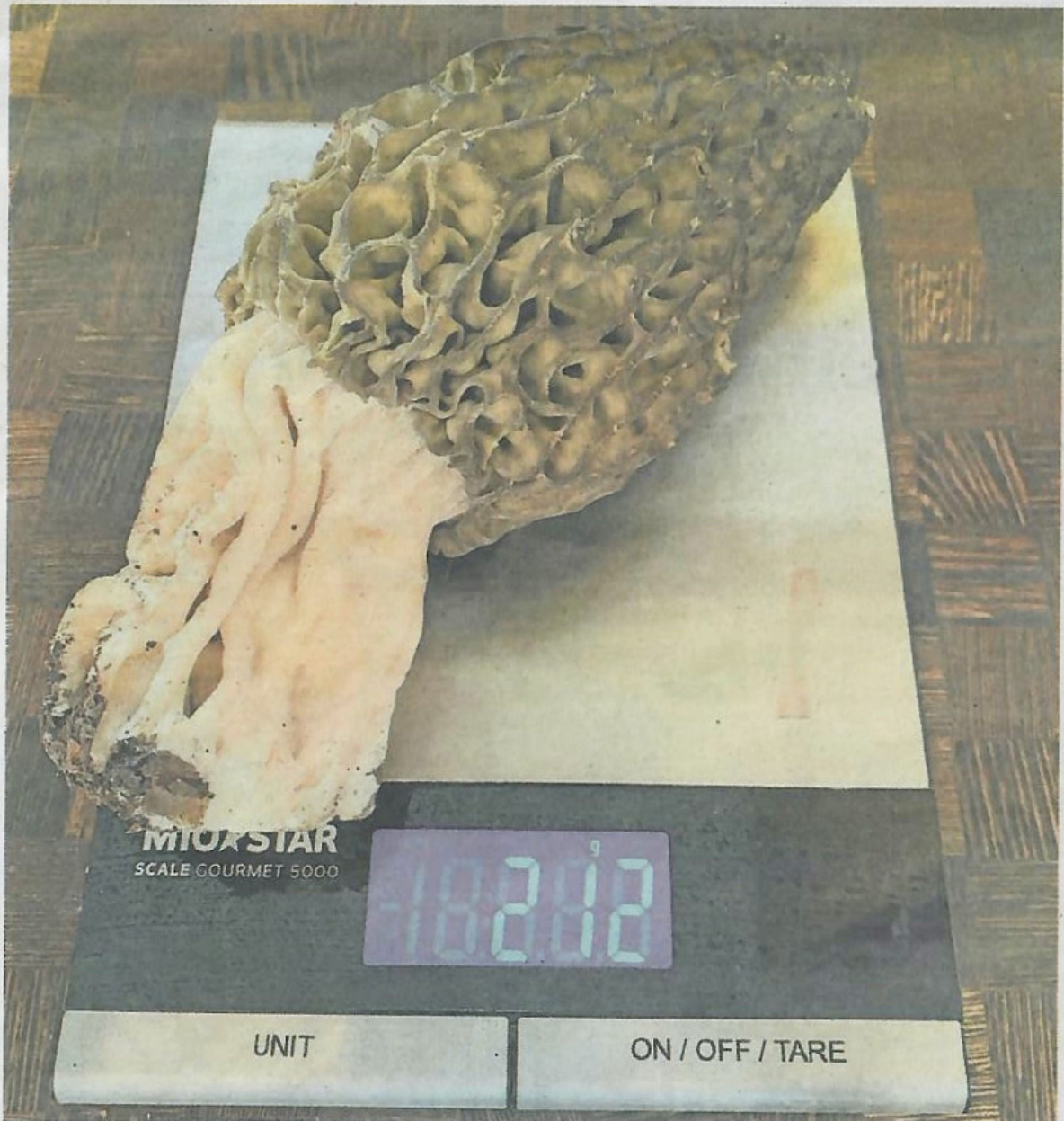


Ehepaar findet Supermorchel



EMMEN. 212 Gramm schwer und 22 Zentimeter lang – diese Morchel haben Natalie und Silvan Käppeli in der Region Emmen/Buchrain vor kurzem gefunden. «Für uns ist es ein Glücksfall, da die Familie meines Mannes schon seit Generationen Morcheln

sucht», so Natalie zu 20 Minuten. Es sei die grösste, die das Paar je gefunden habe. Und die Käppelis wissen schon, was sie mit ihr machen werden: «Es gibt eine feine Morchelrahmsauce auf Toastbrot für die ganze Familie.» 20M/FOTO: NATALIE KÄPPELI